



## ALL-NEW NISSAN QASHQAI



[Design esterno](#) | [Motore](#) | [Design interno](#) | [Spazio interno](#) | [Sicurezza](#) | [Tecnologia e performance](#) | [Stile e accessori](#)

[Stampa](#) | [Esci](#)





## Nuovo Nissan QASHQAI con e-POWER: l'esclusiva esperienza dell'elettrico senza necessità di ricarica.

Nel 2007 QASHQAI ha inventato il concetto di crossover, conquistando tutti con il suo mix di compattezza da berlina e praticità da SUV. Ti presentiamo il nuovo QASHQAI: più intelligente, audace e sicuro, e adesso dotato di due propulsori straordinari.

### TECNOLOGIA e-POWER

Grazie alla tecnologia e-POWER il nuovo QASHQAI ti offre l'esclusiva esperienza della guida elettrica senza bisogno di ricaricare. Rispetto agli ibridi tradizionali assicura una guida in città più silenziosa, reattiva ed efficiente.

### TECNOLOGIA MILD HYBRID

Un nuovo propulsore elettrificato permette al nuovo QASHQAI di ridurre le emissioni di CO<sub>2</sub> senza compromettere il divertimento alla guida, ma esaltandolo. Assistito da un motore elettrico e disponibile in versione 2 o 4 ruote motrici, il motore benzina sfrutta la batteria agli ioni di litio che si ricarica in movimento grazie all'energia recuperata in fase di frenata.

*Le immagini e le informazioni contenute nella brochure hanno scopo puramente illustrativo. Alcune immagini si riferiscono a veicoli non conformi a specifiche italiane e non rappresentano modelli, versioni o offerte specifici. Le dotazioni illustrate possono non essere disponibili o possono essere disponibili di serie o solo come opzione.*



## Una nuova forma di espressione

Proporzioni vigorose, una ricca palette di colori carrozzeria che comprende anche combinazioni 2-Tone\*, griglia V-Motion, illuminazione Full LED\*, barre longitudinali al tetto in alluminio con profilo ribassato\* ed eleganti cerchi in lega da 20\*\*: QASHQAI ridefinisce ancora una volta il concetto di crossover.



griglia V-Motion (versione e-POWER)\*

fari posteriori LED\*



cerchi in lega da 20\*\*

tetto 2-Tone\*

\* Dotazioni disponibili su determinate versioni, di serie o solo in opzione (a costo aggiuntivo).





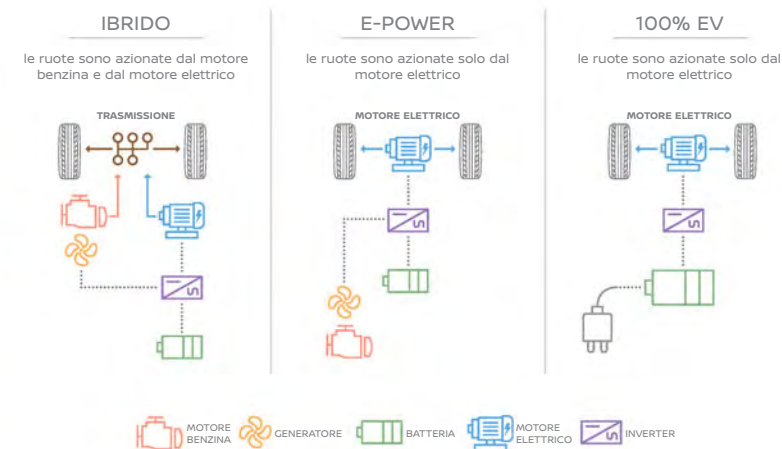
fino al  
**33%\***  
riduzione del  
consumo  
carburante nel  
ciclo urbano  
WLTP\*\*

fino al  
**17%\***  
riduzione del  
consumo  
carburante nel  
ciclo combinato  
WLTP\*\*

**190 CV**  
potenza e  
accelerazione  
istantanee

QASHQAI e-POWER ti offre un'esperienza esclusiva ed entusiasmante, per andare oltre l'elettrico.

Non c'è bisogno di collegare cavi per continuare a viaggiare. L'esclusiva tecnologia Nissan e-POWER assicura prestazioni reattive e silenziosità combinando un motore elettrico che fornisce la potenza per muovere le ruote e un motore a benzina a compressione variabile che funziona esclusivamente da generatore per ricaricare la batteria. Tutte le sensazioni della guida in modalità 100% elettrica con la comodità di una motorizzazione tradizionale, nessuna necessità di ricarica, consumi contenuti ed emissioni ridotte\*.



**ESPERIENZA DI GUIDA SEMPLIFICATA CON e-PEDAL STEP**

Prova a guidare in modo più intuitivo. L'esclusiva funzione Nissan e-Pedal Step ti permette di accelerare e decelerare in modo efficace utilizzando solo il pedale dell'acceleratore a velocità superiore ai 10 km/h. Per frenare di più o fermare del tutto la vettura è necessario usare il pedale del freno.

\* Raffronto effettuato tra Nissan QASHQAI e-POWER e Nissan QASHQAI Mild Hybrid 158 CV XTronic.

\*\* Nissan QASHQAI e-POWER: consumi massimo carburante (l/100 km) Low 5,3, Medium 4,6, High 4,7, Extra High 6,5; ciclo combinato 5,4; emissioni CO<sub>2</sub> in ciclo combinato (g/km) 122. Nissan QASHQAI Hybrid 158 CV XTronic: consumi massimo carburante in ciclo combinato (l/100 km) 6,2-6,5; emissioni CO<sub>2</sub> in ciclo combinato (g/km) 141-145. Il veicolo è omologato in base alla legislazione EU in riferimento ai test WLTP più realistici. Non sono pertanto disponibili dati NEDC per questo veicolo.



## Design raffinato e funzionalità evolute

Gli interni del nuovo QASHQAI sono evoluti, contemporanei, entusiasmanti. Le linee moderne e i materiali di alta qualità donano spazi generosi. Il volante, i comandi e la console dal design ergonomico garantiscono un comfort assoluto. La leggibilità ottimizzata degli schermi e la perfetta integrazione delle tecnologie a bordo assicurano pieno controllo e serenità durante la guida.

Apprezzerai la leggibilità dell'head-up display da 10,8"\* del quadro strumenti completamente digitale da 12,3"\* e del display NissanConnect\* da 12,3" in alta definizione\*\* con servizi di connettività avanzati. Questi tre ampi schermi funzionano in perfetta sincronia per un'esperienza di guida più sicura, più tecnologica e più performante.



caricabatteria wireless veloce (15 W)\*  
(Progettato in base allo standard di ricarica Qi e ottimizzato per dispositivi certificati Qi)\*\*

comandi e-Power\*

\* Dotazioni disponibili su determinate versioni, di serie o solo in opzione (a costo aggiuntivo).  
\*\* È possibile che le prestazioni della ricarica wireless dei dispositivi non certificati Qi subiscano limitazioni.





## Spazio per tutto e per tutti

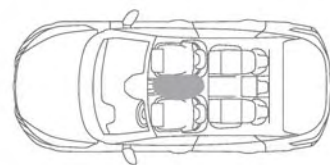
Il nuovo QASHQAI combina interni spaziosi ed esterni compatti, adatti alla guida in città, per assicurarti una manovrabilità straordinaria. I passeggeri possono accomodarsi in un abitacolo più grande con spazi interni tra i migliori della categoria, facilità di accesso e di installazione dei seggiolini per bambini grazie all'apertura a 85° delle portiere posteriori, oltre a numerosi dettagli per il comfort, come i due ingressi USB\* riservati alle sedute posteriori.



## Spazi interni personalizzati

Il design ergonomico dei sedili con supporto lombare ottimizzato ti assicura relax e comodità anche nei viaggi più lunghi. Giornata pesante? Se azioni i sedili con funzione massaggio\* per conducente e passeggero, puoi dire addio allo stress. Per garantire massima sicurezza è presente anche un nuovo airbag centrale. Il nuovo QASHQAI non è semplicemente un'evoluzione, ma un'esaltazione del piacere allo stato puro.

AIRBAG CENTRALE



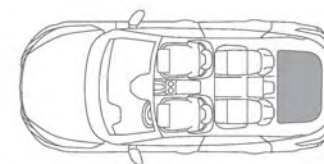
\* Dotazioni disponibili su determinate versioni, di serie o solo in opzione (a costo aggiuntivo).



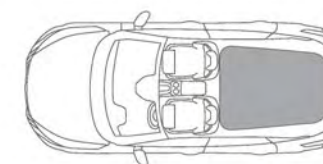


portellone bagagliaio handsfree

504 LITRI CAPACITÀ BAGAGLIAIO



1.593 LITRI CON SEDILI RIBALTATI



## Capacità di carico straordinaria

Un massimo di 1.593 litri di capacità significa che a bordo del nuovo QASHQAI potrai caricare tutti gli oggetti di cui hai bisogno. I due ripiani per i bagagli (entrambi con superficie lavabile) sono estremamente versatili e consentono di configurare lo spazio in 16 modalità differenti. Dotazioni intelligenti come il portellone elettrico handsfree\* e le porte posteriori ad ampia apertura facilitano le operazioni di carico e scarico, permettendoti di gestire al meglio il tuo tempo e le tue giornate.

\* Dotazioni disponibili su determinate versioni, di serie o solo in opzione (a costo aggiuntivo).



## La sicurezza al centro

Tutte le versioni del nuovo QASHQAI sono dotate di tecnologie di sicurezza avanzate\*, progettate per tenere sotto controllo la strada, proteggere i passeggeri e offrire massima tranquillità alla guida.



L'INTELLIGENT CRUISE CONTROL permette di mantenere la distanza di sicurezza. Misura la distanza dal veicolo che precede, controllando accelerazioni e decelerazioni, per mantenere in automatico una distanza adeguata entro i limiti della velocità impostata.



L'EMERGENCY LANE KEEPING (Mantenimento della traiettoria in caso di emergenza) comprende una gamma completa di tecnologie che aiutano a evitare cambi di corsia involontari. In situazioni di emergenza ti mantiene al centro della corsia con un intervento sul volante o sul freno.



L'INTELLIGENT FORWARD COLLISION WARNING (Avviso di collisione frontale) controlla i due veicoli che ti precedono. Quando il sistema rileva una decelerazione improvvisa, ti avverte con un segnale acustico e visivo per permetterti di rallentare.



Il FORWARD EMERGENCY BRAKE (Frenata di emergenza) monitora lo spazio per rilevare la presenza di veicoli e pedoni nello spazio antistante la vettura, permettendoti di evitare o ridurre i danni provocati da eventuali collisioni.



## Accendi la luce sulla sicurezza

Il nuovo Nissan QASHQAI è la prima vettura Nissan in Europa dotata della tecnologia Adaptive Driving Beam (fari abbaglianti adattativi)\*. Il fascio luminoso degli abbaglianti è suddiviso in 12 elementi controllati singolarmente e disattivabili in automatico in modo da evitare di abbagliare i veicoli provenienti in direzione opposta. Massima visibilità per te, massima sicurezza per chi ti sta intorno.



Il nuovo Nissan QASHQAI, con la sua ampia gamma di dispositivi di sicurezza attiva e passiva, ha conquistato le 5 stelle EuroNCAP.



\* I nostri sistemi di sicurezza non ti esentano dal rispetto della normativa e del codice della strada e dal tenere alla guida un comportamento corretto. Alcuni sistemi potrebbero non funzionare in tutte le condizioni e circostanze e il conducente deve prestare la massima attenzione e intervenire in caso di necessità. Per termini e condizioni relative alle tecnologie Nissan si prega di contattare le concessionarie Nissan o consultare il sito [www.nissan.it](http://www.nissan.it).







## Parcheggi impegnativi? Non c'è problema.

Se detesti parcheggiare, adorerai il nuovo QASHQAI. Il nuovo Around View Monitor\* digitale ad alta risoluzione ti offre un'immagine virtuale a 360° della vettura con ingrandimenti selezionabili in dettaglio dell'immagine frontale, posteriore e laterale ad altezza marciapiede, per aiutarti a parcheggiare con tranquillità. Il nuovo Nissan QASHQAI con e-POWER può anche disporre di ProPILOT Park\*, dispositivo che ti permette di riconoscere lo spazio e controllare in automatico lo sterzo, la frenata e l'accelerazione. In questo modo parcheggiare diventa un gioco da ragazzi.



La telecamera posteriore ti permette di vedere lo spazio dietro la vettura.

Premendo un pulsante è possibile passare alla telecamera laterale per osservare il marciapiede.

Puoi visualizzare l'immagine virtuale a 360° della vettura mentre fai manovra.

La telecamera anteriore offre l'immagine frontale e la vista della vettura dall'alto per parcheggi perfetti.

\* Dotazioni disponibili su determinate versioni, di serie o solo in opzione (a costo aggiuntivo).

## ProPILOT Assist con NAVI-Link\*\*

Il nuovo Nissan QASHQAI è dotato di ProPILOT Assist con tecnologia NAVI-Link\*, in grado di garantire una guida fluida mantenendoti al centro della corsia a una distanza ideale dal veicolo che precede, qualunque sia la pendenza, per una guida serena e rilassata. La funzionalità NAVI-Link integrata con il sistema di navigazione con mappe TomTom, anticipa eventuali cambiamenti dei limiti di velocità, curve o svincoli, regolando la velocità in modo delicato e permettendoti di mantenere il controllo della vettura. Inoltre è in grado di arrestare la vettura in caso di emergenza o di frenare e farla ripartire nel traffico, assicurando a te e ai tuoi passeggeri sicurezza e comodità anche in condizioni di guida impegnative.

\*\* ProPILOT Assist è disponibile unicamente con trasmissione automatica e su una gamma limitata di veicoli. ProPILOT Assist è una tecnologia avanzata di assistenza alla guida utilizzabile solo in autostrada (strada separata da carreggiate) ma non può prevenire le collisioni. NAVI-Link assicura il riconoscimento della segnaletica stradale e potrebbe non essere in grado di riconoscere tutti i tipi di segnaletica stradale in qualsiasi situazione. Il conducente è tenuto a controllare tutta la segnaletica stradale e a rispettare il codice della strada. È responsabilità del conducente rimanere vigile, guidare in modo sicuro ed essere in grado di assumere il controllo del veicolo in qualsiasi momento. Per maggiori informazioni consultare il manuale della vettura.

I nostri sistemi di sicurezza non ti esentano dal rispetto della normativa e del codice della strada e dal tenere alla guida un comportamento corretto. Alcuni sistemi potrebbero non funzionare in tutte le condizioni e circostanze e il conducente deve prestare la massima attenzione e intervenire in caso di necessità. Per termini e condizioni relative alle tecnologie Nissan si prega di contattare le concessionarie Nissan o consultare il sito [www.nissan.it](http://www.nissan.it).





## Connessione costante con il tuo mondo

Il nuovo touchscreen in alta definizione da 12,3"\* di Nissan QASHQAI costituisce la porta di accesso al sistema di infotainment NissanConnect ed è in grado di offrire navigazione intuitiva e connettività avanzata. È possibile controllare in modo comodo e semplice un'ampia gamma di funzioni con comando vocale. Basta pronunciare "ciao, Nissan" e dire "dov'è il distributore più vicino?", "che strada devo fare?", "chiamo a casa". La app per smartphone NissanConnect Services ti offre un'ampia gamma di servizi, compresa la possibilità di inviare gli itinerari di viaggio al tuo Nissan QASHQAI. Quando sei in macchina, è sufficiente connettere il cellulare per usare le tue app preferite grazie a Apple CarPlay<sup>(5)</sup> e Android Auto<sup>TM(4)</sup>. In qualsiasi momento con l'app NissanConnect Services puoi rimanere informato sullo stato della vettura



Scansiona il codice per scaricare l'app NissanConnect Services e connettiti subito al tuo nuovo QASHQAI.



(1) Apple CarPlay® e Android Auto™ sono disponibili gratuitamente, in base al modello e/o alla versione. Per maggiori informazioni, rivolgersi alle concessionarie Nissan o contattare il Servizio Clienti Nissan 800.105.800. Android Auto™ è disponibile solo via cavo.

(2) I servizi gratuiti (compatibilità con Google Assistant\* e Alexa, chiamata per Supporto e Assistenza Nissan) sono disponibili gratuitamente per 7 anni, in base al modello e/o alla versione. Per maggiori informazioni, rivolgersi alle concessionarie Nissan o chiamare il Servizio Clienti Nissan 800.105.800. Il listino prezzi è disponibile presso le concessionarie Nissan.

(3) Mappe e Info sul traffico, funzionalità di controllo da remoto, Notifiche intelligenti sono disponibili gratuitamente per 3 anni e successivamente a pagamento. Per maggiori informazioni, rivolgersi alle concessionarie Nissan o chiamare il Servizio Clienti Nissan 800.105.800. Il listino prezzi è disponibile presso le concessionarie Nissan.

Per utilizzare i servizi NissanConnect è necessario essere in possesso di un account NissanConnect Services, registrarsi e accedere con username e password. Per utilizzare l'app gratuita NissanConnect Services è necessario possedere uno smartphone con sistema operativo iOS o Android compatibile e una scheda SIM con utilizzo dati e contratto di telefonia mobile. Il funzionamento dei servizi di connettività dipende dalla copertura della rete di telefonia mobile. È possibile utilizzare NissanConnect Services grazie a una connessione wireless integrata. I pacchetti di dati sono forniti da provider di telefonia mobile in base ai termini e alle condizioni previsti. Per maggiori informazioni su tutti i servizi sopra elencati è possibile rivolgersi alle concessionarie Nissan o visitare il sito [www.nissan.it](http://www.nissan.it)

\* Google sta disattivando le azioni di conversazione per gli utenti dell'Assistente Google. A partire dal 13 giugno 2023 gli utenti dell'Assistente Google non potranno più interagire da casa con le auto compatibili con questo servizio. Le altre funzionalità dell'Assistente Google continueranno a funzionare regolarmente.



### COMPATIBILITÀ CON GOOGLE ASSISTANT\* E ALEXA<sup>(6)</sup>

Puoi utilizzare l'app NissanConnect Services per controllare la vettura da remoto con comando vocale utilizzando il sistema Alexa integrato<sup>(7)</sup> o Google Assistant\*.

Servizio gratuito.<sup>(2)</sup>



### NISSANCONNECT SERVICES

Puoi utilizzare la app NissanConnectServices per accedere ai servizi di controllo da remoto, alle notifiche intelligenti e a molte altre funzioni.

Servizio gratuito per 3 anni.<sup>(3)</sup>



### APPLE CARPLAY<sup>(5)</sup> E ANDROID AUTO<sup>TM(4)</sup>

Puoi collegare lo smartphone per accedere alla musica, ai messaggi e tutte le tue app preferite mentre sei alla guida.

Servizio gratuito.<sup>(1)</sup>

Si consiglia l'utilizzo di cavi originali.

(4) Dotazioni disponibili su determinate versioni, di serie o solo in opzione (a costo aggiuntivo).

(5) Apple CarPlay è un marchio di Apple Inc., registrato negli Stati Uniti e in altri paesi. Android Auto e il logo Android Auto sono marchi registrati di Google LLC.

(6) Amazon, Alexa e tutti i marchi collegati sono marchi registrati di Amazon.com, Inc. o sue affiliate.

(7) Alexa integrato è disponibile in Inghilterra, Francia, Germania, Spagna, Italia.

Reattività e funzionamento dipendono dalla qualità del segnale. Per utilizzare al meglio il servizio, assicurati che la vettura abbia una buona copertura di rete.

Si consiglia di connettere lo smartphone e utilizzare NissanConnect solo quando la vettura è parcheggiata in modo sicuro. L'utilizzo del sistema deve sempre rispettare le norme del codice della strada. Il conducente è tenuto a usare il sistema solo in condizioni di sicurezza. Gli utenti devono essere consapevoli del fatto che le tecnologie handsfree possono distrarre l'attenzione dalla strada e incidere sul controllo del veicolo.



## I tuoi viaggi diventano più divertenti, intelligenti e comodi

Gli Accessori Nissan ti aiutano a dare uno stile unico al tuo QASHQAI e a renderlo ancora più comodo o funzionale. Personalizzalo con l'Elegance Pack cromato per gli esterni, proteggi il bagagliaio da sporcizia, fango e acqua o aggiungi il gancio di traino per affrontare qualsiasi avventura in compagnia della tua famiglia. Se hai bisogno di trasportare bici, sci, snowboard o altri oggetti, le rastrelliere, i box e i portabagagli sono espressamente ideati per soddisfare le tue esigenze in modo intelligente, sicuro e durevole.

*\* La capacità di traino può variare in base alle specifiche del veicolo.  
\*\* Solo per veicoli con barre longitudinali.*

*Dotazioni disponibili su determinate versioni, di serie o solo in opzione (a costo aggiuntivo).*



### STYLING ESTERNI ELEGANCE PACK CROMATO

- A: Finitura anteriore - KE6106UOCR
- B: Finitura laterale - KE7606UOCR
- C: Finitura posteriore - KE7916UOCR

### GANCI TRAINO E ACCESSORI

- D: Gancio di traino orizzontale rimovibile - KE5KT6U510  
Capacità di traino max: 1.800 kg\*
- E: Kit elettrico 13 poli - KE5056U012
- Kit elettrico 7 poli - KE5056U002

### PROTEZIONE

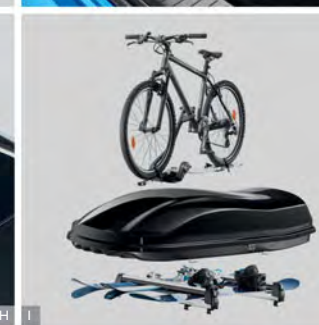
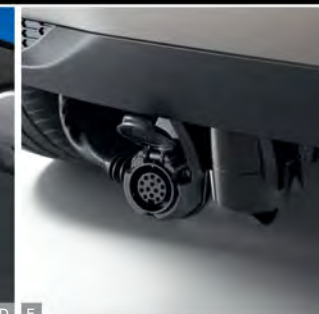
- F: Tappetini Luxury (versioni ICE) - KE7456UN0A
- Tappetini Luxury (versioni e-POWER) - KE7456UN0B
- G: Protezione bagagliaio reversibile (non compatibile con versione Visia) - KE9656U050

### ACCESSORI PER IL TRASPORTO

- H: Portabagagli con sistema Easyfix - KE7306U510
- Barre trasversali - KE7326U510\*\*
- I: Portabici Luxury - KB73880010
- Box portabagagli con fissaggio rapido
- Small - KE734380BK
- Medium - KE734480BK
- Large - KE734630BK
- Portasci (da 2 a 6 paia di sci)
- 2 paia - KS73850001
- 4 paia - KS73850002
- 6 paia - KE73899996

### BAGAGLIAIO

- J: Supporto per bagagli - KE9646U510
- K: Protezione soglia bagagliaio - KE9676U000



## Servizi di assistenza

Con il piano di manutenzione EXPERTA, Nissan pensa a te garantendoti fin da subito la massima trasparenza sui costi per la manutenzione del tuo QASHQAI. Con EXPERTA puoi acquistare a un prezzo molto vantaggioso 3, 4 o 5 tagliandi in conformità al programma di manutenzione Nissan. Il servizio copre tutte le attività di manutenzione programmata con i relativi costi dei ricambi e della manodopera, come indicato nel libretto di garanzia, escluse le parti soggette a usura. Con EXPERTA ti proteggi da subito contro eventuali aumenti del prezzo di listino dei ricambi Nissan e della manodopera. Ogni volta che porterai la tua auto presso una concessionaria/officina autorizzata Nissan, sarai sicuro di ricevere un servizio altamente professionale. Se deciderai di rivendere la tua auto prima della scadenza del programma, EXPERTA passerà automaticamente al nuovo proprietario.

## Estensione di garanzia

NISSAN EXTESA ti offre la possibilità di estendere la garanzia convenzionale NISSAN di 3 anni/100.000 km\* per un periodo di tempo o chilometraggio più lungo. Puoi scegliere il contratto più adatto alle tue esigenze di guida. In caso di riparazione verranno utilizzati soltanto ricambi originali Nissan, installati da tecnici specializzati. È compresa l'assistenza stradale europea 24 ore su 24 e 7 giorni su 7.

*\* Quale dei due occorre prima. La garanzia convenzionale NISSAN non pregiudica o restringe la garanzia legale di 24 mesi di cui al Codice del Consumo.*

PER MAGGIORI INFORMAZIONI  
CONTATTA LA TUA CONCESSIONARIA  
O OFFICINA NISSAN

## VERSIONI

### VISIA

- fari anteriori LED
- sensori di parcheggio posteriori
- fari automatici e specchietti retrovisori elettrici e riscaldabili
- climatizzatore manuale

### ACENTA

- Equipaggiamenti Visia
- + cerchi in lega da 17"
- + cerchi in lega da 18" con e-POWER
- + retrocamera posteriore
- + display da 8"
- + climatizzatore Dual Zone
- + Intelligent Key

### N-CONNECTA

- Equipaggiamenti Acenta
- + cerchi in lega da 18" Diamond
- + quadro strumenti completamente digitale da 12,3"
- + NissanConnect con display da 12,3" HD
- + Around View Monitor con rilevamento oggetti in movimento
- + vetri oscurati

### TEKNA

- Equipaggiamenti N-Connecta
- + cerchi in lega da 19"
- + head-up display
- + fari LED
- + caricabatteria wireless veloce (15 W)
- + assistenza alla guida con MT
- + ProPILOT Assist con NAVI-Link per AT e e-POWER
- + apertura bagagliaio handsfree

### TEKNA+

- Equipaggiamenti Tekna
- + tetto panoramico e barre longitudinali
- + cerchi in lega da 20" Swirl
- + fendinebbia LED
- + sedili in pelle Premium con funzione massaggio
- + sistema audio Premium Bose con 10 altoparlanti
- + parabrezza, sedili anteriori e volante riscaldabili

\* Disponibile solo con Mild Hybrid.

## CERCHI



VISIA  
in acciaio da 17"



ACENTA  
in lega da 17" Aero



ACENTA e-POWER /  
N-CONNECTA  
in lega da 18" Diamond



TEKNA  
in lega da 19"  
Edge



TEKNA+  
in lega da 20"  
Swirl

## DIMENSIONI

- A - Lunghezza complessiva: 4.425 mm
- B - Passo: 2.665 mm
- c - Larghezza complessiva: 1.835 mm
- D - Altezza complessiva: 1.625 mm



## PALETTE COLORI

### 11 COLORI CARROZZERIA

P: Perlato - M: Metallizzato - S: Solido



Ceramic Grey - P - KBY



White Pearl Brilliant - P - QAB



Magnetic Blue - P - RCF



Black - M - Z11



Grey - M - KAD



Silver - M - KYO



Ink Blue - M - RBN



Burgundy - M - NBQ



Fuji Sunset Red - M - NBV



Solid Red - S - Z10

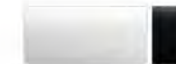


Solid White - S - 326

### 5 COMBINAZIONI COLORE 2-TONE



2-Tone Ceramic Grey e  
tetto Metallic Black - XFU



2-Tone White Pearl Brilliant  
e tetto Metallic Black - XDF



2-Tone Magnetic Blue e  
tetto Metallic Black - XFW



2-Tone Black Metallic e  
tetto Dark Metal Grey - XDK

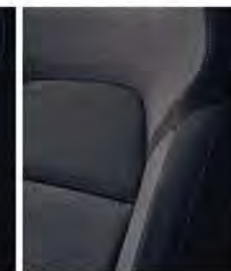


2-Tone Fuji Sunset Red e  
tetto Metallic Black - XEY

## INTERNI



VISIA - ACENTA  
tessuto D



N-CONNECTA  
tessuto C



TEKNA  
sedili in tessuto con  
inserti in pelle  
sintetica Dark



OPZIONE TEKNA  
sedili in tessuto con  
inserti in pelle sintetica  
Light Grey



TEKNA+  
sedili con inserti  
in pelle  
Premium\*\*\*

\*\*\* Sedili con inserti in pelle e PVC. Vera pelle solo nelle zone di appoggio.



**AUTO DI CORTESIA GRATUITA, ANCHE PER IL TAGLIANDO E FUORI GARANZIA**

Ci impegniamo a garantirti sempre la miglior soluzione di mobilità mentre la tua Nissan è in assistenza. Prenota in anticipo e ti offriamo **gratuitamente** una nostra vettura di cortesia o un'ampia gamma di alternative per ogni tua esigenza.



**ASSISTENZA STRADALE 24H GRATUITA, ANCHE FUORI GARANZIA**

Ci impegniamo, per 12 mesi dopo ogni intervento, ad offrirti in qualsiasi momento il nostro supporto in caso di guasto, qualunque sia l'età della tua Nissan, con un servizio di assistenza **gratuita** 24 ore su 24, 365 giorni all'anno.



**CHECK-UP COMPLETO E GRATUITO PRIMA DI OGNI INTERVENTO**

Ci impegniamo ad effettuare **gratuitamente** un check-up completo ogni volta che porterai la tua Nissan in assistenza.



**MIGLIOR RAPPORTO QUALITÀ PREZZO IN ASSISTENZA**

Ci impegniamo a offrirti assistenza di massimo livello per la tua Nissan, con la professionalità dei nostri esperti e la qualità dei ricambi originali. E per garantirti anche il **miglior rapporto qualità prezzo**, applichiamo il preventivo più basso ottenuto nel raggio di 5 km dalla nostra concessionaria.

Di qualunque cosa tu abbia bisogno, chiama il numero unico **800.105.800** e saremo sempre al tuo fianco.





Immergiti nell'esperienza del nuovo Nissan QASHQAI: [www.nissan.it](http://www.nissan.it) **Nissan Italia S.r.l.:** Via Tiberina Km 15.740 00060 Capena (Roma)  
Segui Nissan QASHQAI su Facebook, Twitter, Youtube. **Pronto Nissan:** numero verde 800.105.800; fax verde 800.122.510; [italy@nissan-services.eu](mailto:italy@nissan-services.eu)

Benché sia stata posta la massima cura per garantire la precisione e la correttezza dei contenuti di questa brochure al momento della stampa (luglio 2022), essa non ha alcun valore in sede contrattuale. Le illustrazioni e le descrizioni di questa brochure si intendono fornite a titolo indicativo. In linea con la politica aziendale che si prefigge il costante miglioramento dei propri prodotti, Nissan Automotive Europe si riserva il diritto di modificare in qualsiasi momento le caratteristiche tecniche e le specifiche dei veicoli descritti e illustrati nella presente pubblicazione. Le concessionarie Nissan saranno comunque informate tempestivamente di qualsiasi modifica. Alcune delle dotazioni descritte e/o fotografate nella brochure sono opzionali e/o non sono presenti in tutti i modelli della gamma. Per le dotazioni, le specifiche tecniche e gli allestimenti di ciascun modello si consiglia pertanto di fare riferimento alla scheda tecnica di prodotto che viene fornita insieme alla presente brochure. A causa dei limiti dei processi di stampa impiegati, i colori mostrati nella presente brochure possono differire leggermente dai colori delle vernici e dei materiali di rivestimento utilizzati per gli interni. Tutti i diritti sono riservati. È vietata la riproduzione, totale o parziale, della presente brochure senza il previo consenso scritto di Nissan Automotive Europe. Questa brochure è realizzata in carta sbiancata senza cloro. MV22 QASHQAI brochure 07/2022 - Stampata in UE. Creazione DESIGNORY, Francia - Edizione egs worldwide, Francia - Tel: + 33 1 49 09 25 35.





NUOVO  
NISSAN  
QASHQAI



CARATTERISTICHE TECNICHE

# NUOVO QASHQAI MILD HYBRID

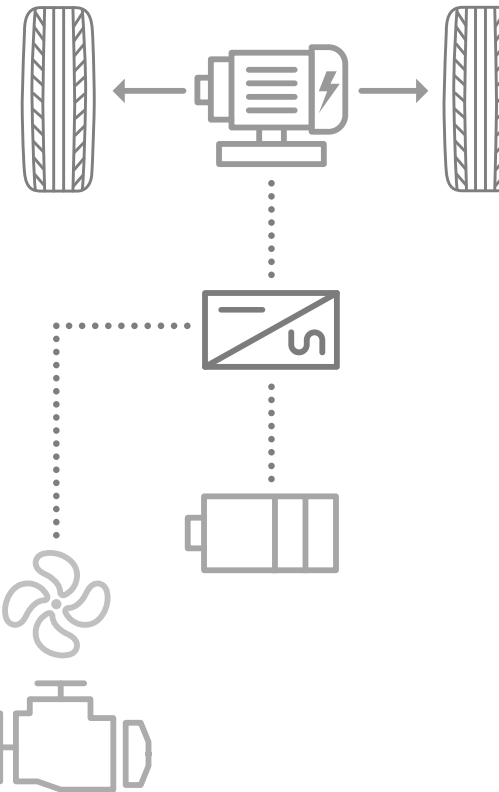
ALLESTIMENTI DISPONIBILI	VISIA / ACENTA BUSINESS / N-CONNECTA / TEKNA	TEKNA+	ACENTA BUSINESS / N-CONNECTA / TEKNA / TEKNA+	N-CONNECTA / TEKNA / TEKNA+
<b>DIMENSIONI ESTERNE</b>				
LUNGHEZZA (mm)			4.425	
LARGHEZZA (mm) CON RETROVISORI CHIUSI			1.848	
LARGHEZZA (mm) CON RETROVISORI			2.084	
ALTEZZA (mm)			1.625	
PASSO (mm)			2.665	
<b>BAGAGLIAIO</b>				
CAPACITÀ (l)			436 - 504	
CAPACITÀ CON 2° FILA SEDILI RECLINATA (l)			1.525 - 1.593	
PROFONDITÀ (mm)			869	
LARGHEZZA TRA I PASSARUOTA (mm)			1.100	
ALTEZZA FINO CAPPELLIERA (mm)			555	
<b>MOTORE</b>				
	<b>MILD HYBRID 140</b>	<b>MILD HYBRID 158</b>	<b>MILD HYBRID 158 XTRONIC</b>	<b>MILD HYBRID 158 XTRONIC 4WD</b>
TIPO MOTORE	Mild Hybrid 12 V			
CODICE MOTORE	HR13			
N° CILINDRI	4 cilindri			
CILINDRATA (l)	1.332			
ALESAGGIO x CORSA (mm)	72,2 x 81,4			
RAPPORTO DI COMPRESSIONE	10,5±1			
POTENZA MAX MOTORE TERMICO CV (Kw) /min-1	140 (103)/ 5.500		158 (116) / 5.500	
COPPIA MAX MOTORE TERMICO (Nm/ min-1)	240 / 1.650-4.000	260 / 1800 - 4000		270 / 1800 - 3750
CARBURANTE	Benzina			
CAPACITÀ SERBATOIO (litri)	55			
TIPO BATTERIA SISTEMA IBRIDO	Ioni di litio 12 V			
CAPACITÀ SISTEMA IBRIDO (KWh)	0,12			
POTENZA MAX SISTEMA IBRIDO (kw)	3,6			
COPPIA MAX SISTEMA IBRIDO (Nm)	19			
<b>TRASMISSIONE</b>				
CAMBIO	Manuale 6 rapporti		Xtronic	
RAPPORTO DI TRASMISSIONE MIN - MAX	0,638 - 3,727		0,361 - 2,953	
1°	3,727			
2°	1,947			
3°	1,323			
4°	0,975			
5°	0,763			
6°	0,638			
RETROMARCIA	3,687		2,200	
TRAZIONE	2WD ANT.		4WD	
<b>SOSPENSIONI</b>				
ANTERIORI	McPherson			
POSTERIORI	A Barre di torsione (Multi-Link con cerchio 20")		Multi-link	
<b>STERZO</b>				
TIPOLOGIA	A cremagliera, servoassistito (Elettrico)			
DIAMETRO MIN. STERZATA (TRA MARCIAPIEDI) (m)	11,1			
<b>IMPIANTO FRENANTE</b>				
TIPOLOGIA	Freni a disco ventilati anteriori e posteriori, ABS con EBD e sistema di assistenza alla frenata (Brake Assist)			
<b>CERCHI E PNEUMATICI</b>				
DIMENSIONI / TIPO CERCHI	17" in acciaio 17" in lega 18" in lega 19" in lega	20" in lega	17" in lega 18" in lega 19" in lega 20" in lega	18" in lega 19" in lega 20" in lega
DIMENSIONI PNEUMATICI	215/65 R17 235/55 R18 235/50 R19	235/45 R20	215/65 R17 235/55 R18 235/50 R19 235/45 R20	235/55 R18 235/50 R19 235/45 R20
<b>PESI E CARICO UTILE</b>				
PESO IN ORDINE DI MARCIA MIN/MAX (Kg)	1.405 - 1.533	1.497 - 1.541	1.468 - 1.586	1.577 - 1.645
MASSA COMPLESSIVA (Kg)	1935		1985	2040
CARICO UTILE (Kg)	402 - 530	394 - 438	399 - 517	395 - 463
CAPACITÀ DI TRAINO FRENATA (Kg)	1.400	1.650	1800	
CAPACITÀ DI TRAINO NON FRENATA (Kg)	700		725	750
<b>PERFORMANCE</b>				
CONSUMI CARBURANTE MIN-MAX l /100 Km*	6,3 - 6,5	6,4	6,2 - 6,4	6,9 - 7
EMISSIONI MIN-MAX CO2* g/Km	142 - 146	145	141 - 145	155 - 158
LIVELLO EMISSIONI	Euro6d			
VELOCITÀ MAX Km/h	196	206	199	198
ACCELERAZIONE 0-100 Km/h	10,2	9,5	9,2	9,9

# NUOVO QASHQAI e-POWER

ALLESTIMENTI DISPONIBILI	ACENTA BUSINESS / N-CONNECTA / TEKNA / TEKNA+
<b>DIMENSIONI ESTERNE</b>	
LUNGHEZZA (mm)	4.425
LARGHEZZA (mm) CON RETROVISORI CHIUSI	1.848
LARGHEZZA (mm) CON RETROVISORI	2.084
ALTEZZA (mm)	1.625
PASSO (mm)	2.665
<b>BAGAGLIAIO</b>	
CAPACITÀ (l)	402 - 504
CAPACITÀ CON 2° FILA SEDILI RECLINATA (l)	1.521 - 1.582
PROFONDITÀ (mm)	869
LARGHEZZA TRA I PASSARUOTA (mm)	1.100
ALTEZZA FINO CAPPELLIERA (mm)	564 - 600
<b>MOTORE e-POWER</b>	
TIPO MOTORE TRAZIONE	Elettrico Sincrono AC Magneti Permanenti
POTENZA MAX CV (kW)	190 (140)
COPPIA MAX (Nm)	330
TIPO BATTERIA	Ioni di litio 346 V
CAPACITÀ BATTERIA (KWh)	1,97
SISTEMA IBRIDO UNITÀ TERMICA	KR15
N° CILINDRI	3 cilindri
CILINDRATA (l)	1.497
ALESAGGIO x CORSA (mm)	90,1 x 84
RAPPORTO DI COMPRESSIONE	Rapporto variabile da 8:1 a 14:1
POTENZA MAX UNITÀ TERMICA CV (Kw) /min-1*	158 (116) / (4.600)
COPPIA MAX UNITÀ TERMICA (Nm/ min-1)*	250 / (2.400 - 4.400)
CARBURANTE	Benzina
CAPACITÀ SERBATOIO (litri)	55
<b>TRASMISSIONE</b>	
TIPOLOGIA	Riduttore - Moltiplicatore
RAPPORTO DI TRASMISSIONE	2,905
SELEZIONE MARCIA	e-Shifter
TRAZIONE	2WD ANT.
<b>SOSPENSIONI</b>	
ANTERIORI	McPherson
POSTERIORI	A Barre di torsione (Multi-Link con cerchio 20")
<b>STERZO</b>	
TIPOLOGIA	a cremagliera, servoassistito (Elettrico)
DIAMETRO MIN. STERZATA (TRA MARCIAPIEDI) (m)	11,1
<b>IMPIANTO FRENANTE</b>	
TIPOLOGIA	Freni a disco ventilati anteriori e posteriori, ABS con EBD e sistema di assistenza alla frenata (Brake Assist)
<b>CERCHI E PNEUMATICI</b>	
DIMENSIONI / TIPO CERCHI	18" in lega 19" in lega 20" in lega
DIMENSIONI PNEUMATICI	235/55 R18 235/50 R19 235/45 R20
<b>PESI E CARICO UTILE</b>	
PESO IN ORDINE DI MARCIA MIN/MAX Kg	1.687 - 1.799
MASSA COMPLESSIVA (Kg)	2.180
CARICO UTILE (Kg)	381 - 444
CAPACITÀ DI TRAINO FRENATA (Kg)	750
CAPACITÀ DI TRAINO NON FRENATA (Kg)	750
<b>PERFORMANCE</b>	
CONSUMI CARBURANTE MIN-MAX l /100 Km*	5,2-5,3
EMISSIONI MIN-MAX CO2* g/Km	117-120
LIVELLO EMISSIONI	Euro 6d
VELOCITÀ MAX Km/h	170
ACCELERAZIONE 0-100Km/h	7,9

## e-POWER

Le ruote sono azionate solo dal motore elettrico



\*ciclo combinato WLTP

1) I dati di consumo di carburante e di emissioni di CO2 sono determinati utilizzando la procedura di prova WLTP; in conformità con la normativa UE Reg. (CE) n. 715/2007, Reg. (UE) n. 1151/2017 Reg. (UE) n. 1153/2017 e successive modifiche ed integrazioni. I valori potrebbero non riflettere i risultati di guida reali. Dotazioni opzionali, manutenzione, stile di guida e condizioni meteorologiche possono influire sui risultati ufficiali.

2) Per peso in ordine di marcia si intende senza conducente e compresi refrigerante, oli, carburante, ruota di scorta e relativi attrezzi. Il carico utile si ridurrà in base ad opzioni e/o accessori installati.

3) Secondo normativa 715/2007/EC. (I dati ufficiali sono influenzati da dotazioni opzionali, manutenzione, condizioni ambientali, caratteristiche del fondo e tipo di guida).



# NUOVO QASHQAI EQUIPAGGIAMENTI

	VISIA(2)	ACENTA	BUSINESS	N-CONNECTA	TEKNA	TEKNA+
S = Standard; O = Optional -- = Non Disp.						
<b>SICUREZZA</b>						
7 Airbag (2 a tendina + 2 Anteriori laterali + 2 frontali + 1 centrale)	S	S	S	S	S	S
ABS, EBD, VDC (Vehicle Dynamic Control)	S	S	S	S	S	S
Cinture di sicurezza con pretensionatore	S	S	S	S	S	S
Avviso cinture di sicurezza non allacciate con rilevamento passeggero (ant. & post.)	S	S	S	S	S	S
Chiusura di sicurezza per bambini (porte posteriori)	S	S	S	S	S	S
Fissaggi Isofix (x2) sedili posteriori	S	S	S	S	S	S
Immobilizer (antifurto Nissan Anti Theft System)	S	S	S	S	S	S
Sistema di monitoraggio della pressione degli pneumatici (TPMS)	S	S	S	S	S	S
KIT di gonfiaggio IMS(1)	S	S	S	S	S	S
Ruotino di scorta	O	O	S	O	O	O(2)
E-call (Chiamata d'emergenza)	S	S	S	S	S	S
Hill Start Assist & Auto-Hold (Sistema automatico di assistenza alla partenza in salita)	S	S	S	S	S	S
Intelligent Cruise Control	S	S	S	S	S	S
Intelligent forward collision warning (Avviso collisione anteriore)	S	S	S	S	S	S
Intelligent emergency braking with junction assist & pedestrian cycling recognition (Frenata automatica d'emergenza con riconoscimento pedoni/ciclisti e funzione di assistenza agli incroci)	S	S	S	S	S	S
Lane side support: Lane Departure & Blind Spot Warning & Intervention (Intervento cambio corsia involontario, intervento angolo cieco)	S	S	S	S	S	S
Driver Attention Alert	S	S	S	S	S	S
Rear Automatic Braking (Frenata d'emergenza automatica durante la retromarcia)	S	S	S	S	S	S
Rear Cross Traffic Alert (Rilevamento Posteriore degli Ostacoli in Movimento)	S	S	S	S	S	S
Traffic Sign Recognition (Rilevamento Segnaletica Stradale)	S	S	S	S	S	S
Drive Assist (solo con cambio Manuale) - Lane Keep Assist	--	--	O	O	S	S
ProPILOT Assist con Navi-Link (solo con cambio Xtronic o e-POWER) - Lane Keep Assist + Traffic Jam Pilot	--	--	O	O	S	S
Full Auto Park (solo e-POWER)	--	--	--	--	--	S
Sensori di parcheggio posteriori	S	S	S	S	S	S
Sensori di parcheggio anteriori	--	--	--	S	S	S
Antifurto perimetrale	S	S	S	S	S	S
<b>ESTERNI</b>						
Antenna Shark	S	S	S	S	S	S
Cerchi in acciaio da 17"	S	--	--	--	--	--
Cerchi in lega da 17" Aero	--	S	S	--	--	--
Cerchi in lega da 18" Diamond	--	S(3)	S(3)	S	--	--
Cerchi in lega da 19" Edge	--	--	--	--	S	--
Cerchi in lega da 20" Swirl	--	--	--	--	--	S
Griglia Anteriore e-POWER	--	S	S	S	S	S
Badge e-POWER (laterali e posteriore)	--	S	S	S	S	S
Paraurti in tinta anteriori e posteriori	S	S	S	S	S	S
Finiture paraurti posteriore grafite	--	--	--	S	S	S
Maniglie esterne porte in tinta	S	S	S	S	S	S
Vetri posteriori oscurati (privacy)	--	--	--	S	S	S
Luci Diurne LED	S	S	S	S	S	S
Fari LED (Anabbaglianti/ Abbaglianti)	S	S	S	S	S	S
Indicatori di direzione integrati negli specchi retrovisori esterni	S	S	S	S	S	S
Indicatori di direzione Anteriori e Posteriori LED	--	--	--	--	S	S
Barre longitudinali al tetto	--	--	--	O	O	S
Tetto panoramico (con filtro UV) e tendina parasole a regolazione elettrica	--	--	--	O	O	S
Fendinebbia anteriori LED	--	O	S	O	O	S
Colori Esterni - Monochrome	S	S	S	S	S	S
Colori Esterni - 2 Tone	--	--	--	O	O	O
<b>INTERNI</b>						
Illuminazione ambientale console centrale	S	S	S	S	--	--
Illuminazione ambientale abitacolo porte e console	--	--	--	--	S	S
Rivestimento volante e pomello cambio in pelle sintetica	--	S	S	S	--	--
Rivestimento volante e pomello cambio in pelle	--	--	--	--	S	S
Rivestimento console centrale e braccioli porta in pelle	--	--	--	--	S	S
Sedili Monoform zero gravity	S	S	S	S	S	S
Rivestimento sedili in tessuto	S	S	S	S	-	--
Rivestimento sedili con inserti in pelle sintetica Blue Black	--	--	--	O	S	--
Rivestimento sedili con inserti in pelle sintetica Gray	--	--	--	--	O	--
Rivestimento sedili con inserti in pelle premium	--	--	--	--	--	S
Cielo abitacolo nero	--	--	--	--	S	S
Sedile guida: scorrevole, reclinabile, regolabile in altezza manualmente	S	S	S	S	--	--
Sedile guidatore regolabile elettricamente	--	--	--	--	S	S

(1) KIT di gonfiaggio IMS presente solo su vetture sprovviste dell'opzionale ruotino di scorta. (2) Non disponibile su e-POWER. (3) Solo su e-POWER. Alcuni opzionali potrebbero essere installati direttamente presso la rete dei concessionari Nissan

# NUOVO QASHQAI EQUIPAGGIAMENTI

	VISIA(2)	ACENTA	BUSINESS	N-CONNECTA	TEKNA	TEKNA+
S = Standard; O = Optional -- = Non Disp.						
<b>INTERNI</b>						
Regolazione supporto lombare sedile guidatore	--	S	S	S	S	S
Sedile passeggero anteriore: scorrevole e reclinabile manualmente	S	S	S	S	S	S
Regolazione supporto lombare sedile passeggero	--	--	--	--	S	S
Sedili anteriori con supporto lombare regolabile elettricamente	--	--	--	--	--	S
Sedili anteriori con funzione massaggiante (3 Modalità)	--	--	--	--	--	S
Volante, sedili anteriori e parabrezza riscaldabili	--	--	--	--	--	S
<b>COMFORT</b>						
Telecomando apertura/chiusura porte e finestrini	S	S	S	S	S	S
Interruttore avviamento motore	S	S	S	S	S	S
Intelligent Key (Avvio motore)	S	--	--	--	--	--
Intelligent Key (Avvio motore + Accesso vettura)	--	S	S	S	S	--
Advanced Intelligent Key (Memoria sedile guida e specchietti retrovisori)	--	--	--	--	--	S
Climatizzatore manuale	S	--	--	--	--	--
Climatizzatore automatico dual-zone	--	S	S	S	S	S
Specchietti ripiegabili manualmente	S	--	--	--	--	--
Specchietti ripiegabili elettricamente	--	S	S	S	S	S
Volante regolabile in altezza e profondità	S	S	S	S	S	S
Volante con comandi multifunzione	S	S	S	S	S	S
Alzacristalli elettrici Ant./Post. con funzione 1 touch e remota	S	S	S	S	S	S
Alette parasole con specchietto di cortesia (guidatore e passeggero)	S	S	S	S	S	S
Retrovisore interno oscurabile manualmente	S	S	S	--	--	--
Retrovisore interno auto-oscurante	--	--	--	S	S	S
Presse 12V (Abitacolo e Vano Bagagli)	S	S	S	S	S	S
4 maniglie ripiegabili + 2 ganci appendiabiti (posteriori)	S	S	S	S	S	S
Vano porta occhiali da sole	S	S	S	S	S	S
Vani portaoggetti portiere	S	S	S	S	S	S
Bracciolo posteriore con portabicchieri	--	S	S	S	S	S
Cassetto portaoggetti con luce di cortesia	S	S	S	S	S	S
Presse USB Anterore	S	S	S	S	S	S
Sedili posteriori frazionabili 60/40	S	S	S	S	S	S
Porte USB sedili posteriori	--	--	--	S	S	S
Bagagliaio modulare	--	--	--	S	S	S
Apertura Bagagliaio handsfree	--	--	--	O	S	S
Freno di stazionamento elettronico	S	S	S	S	S	S
<b>TECNOLOGIA</b>						
Tergicristalli automatico (Sensore Pioggia)	--	S	S	S	S	S
Fari Automatici Intelligenti (Sensore Crepuscolare)	--	S	S	S	S	S
Adaptive Driving Beam Assist (Fari abbaglianti adattativi)	--	--	O	O	S	S
Driving Modes (Selettore modalità di guida)	--	S	S	S	S	S
Selettore Guida e-POWER (e-Shifter)	--	S	S	S	S	S
Paddleshifts (Selettore cambiate al volante) solo cambio Xtronic	--	S	S	S	S	S
Quadro strumenti con schermo TFT a colori da 7"	--	S	S	--	--	--
Quadro strumenti Full TFT a colori da 12,3"	--	--	--	S	S	S
Head-up display da 10,8"	--	--	--	O	S	S
Radio DAB con comandi al volante e 4 altoparlanti	S	--	--	--	--	--
Display Audio da 8" con comandi al volante e 6 altoparlanti	--	S	S	--	--	--
NissanConnect da 12,3" con mappe TomTom, Premium Live Traffic, Aggiornamenti Over The Air comandi al volante e 6 altoparlanti	--	--	--	S	S	S
Impianto Audio Premium Bose	--	--	--	--	--	S
Bluetooth (telefono e audio)	S	S	S	S	S	S
Integrazione Smartphone e compatibilità Apple CarPlay® e Android Auto®	--	S	S	S	S	S
Wireless Apple Carplay	--	--	--	S	S	S
Retrocamera posteriore	--	S	S	--	--	--
Around View Monitor con Riconoscimento oggetti in movimento	--	--	--	S	S	S
NissanConnect Services	--	--	--	S	S	S
Caricabatterie Wireless	--	--	S	O	S	S

(1) KIT di gonfiaggio IMS presente solo su vetture sprovviste dell'opzionale ruotino di scorta. (2) Non disponibile su e-POWER. (3) Solo su e-POWER.  
Alcuni optional potrebbero essere installati direttamente presso la rete dei concessionari Nissan



Immagina un'esperienza di guida completamente nuova, più emozionante, sicura e connessa con il mondo che ti circonda. Questa è la Nissan Intelligent Mobility, ed è già presente nei veicoli Nissan che puoi guidare oggi: auto che parcheggiano da sole, guardano cosa succede intorno a te e intervengono per tenerti lontano dai pericoli e veicoli elettrici che si ricaricano mentre guidi. Nissan Intelligent Mobility sta rendendo reale tutto questo ed è già parte di un domani audace e luminoso.

Visitate il nostro sito web:

**[www.nissan.it](http://www.nissan.it)**

**Nissan Italia S.r.l.**

Via Tiberina Km 15.740

00060 Capena (Roma)

**Pronto Nissan**

Numero verde 800 105 800

Fax verde 800 122 510

[italy@nissan-services.eu](mailto:italy@nissan-services.eu)

Timbro della concessionaria: